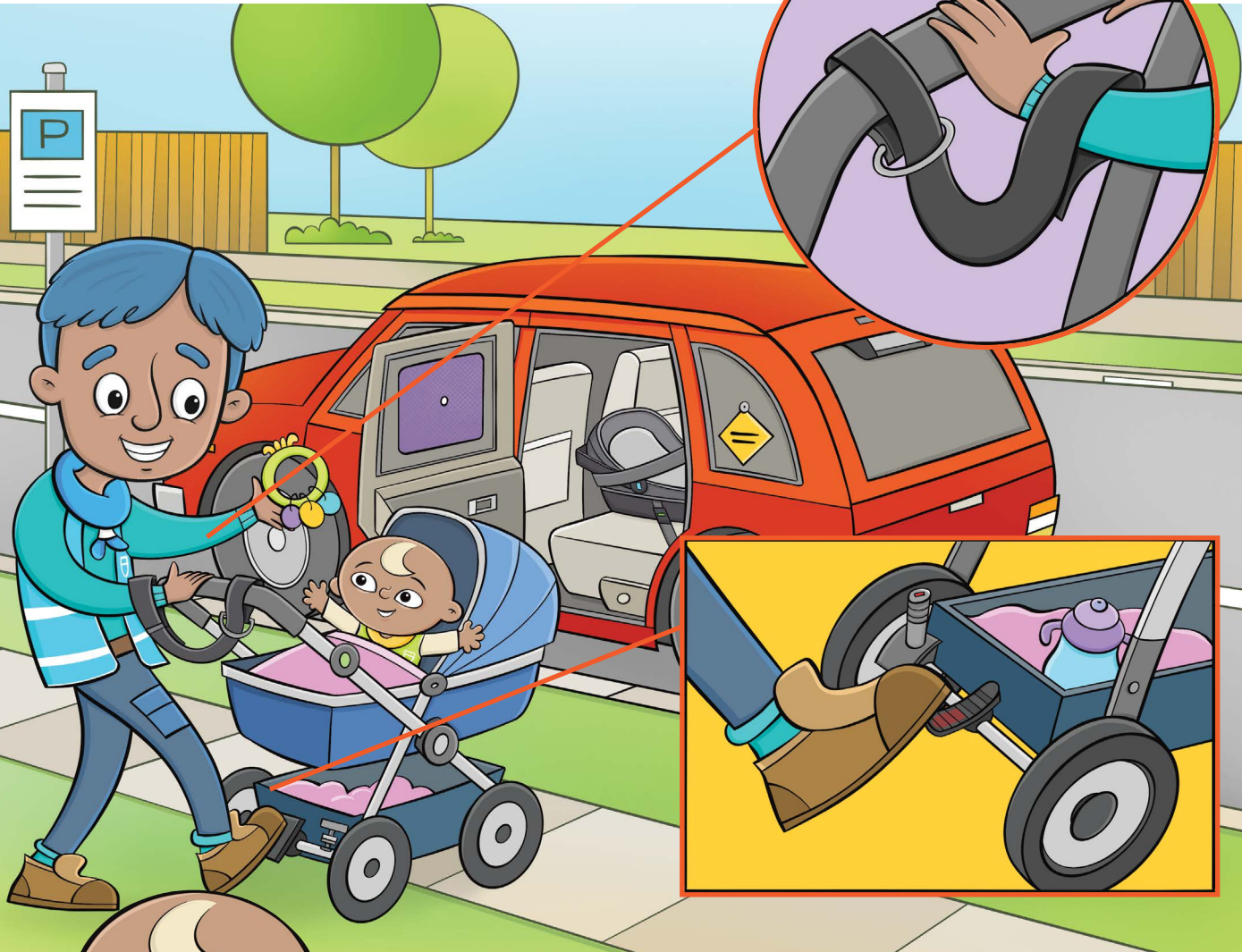


# بیرون رفتن

در اینجا چند توصیه مهم برای استفاده درست از کالسکه هنگام بیرون رفتن با کودکان آورده شده است.



همیشه هنگام استفاده از کالسکه کودک بند مچی را به دور مچ دست خود ببندازید. ✓



هنگام توقف کالسکه، ترمز را فعال کنید. ✓

برای جلوگیری از افتادن تصادفی، همیشه از کمر بند ایمنی همراه کالسکه استفاده کنید. ✓

هنگامی که کودک داخل کالسکه است، آن را نپوشانید. ✗

خدمات Kidsafe ممکن است در هر ایالت و قلمرو متفاوت باشد. برای دریافت اطلاعات و مشاوره بیشتر با دفتر ایالت یا قلمرو خود تماس بگیرید. تمام اطلاعات ارائه شده در زمان انتشار صحیح می‌باشند.

# بیرون از منزل

توصیه‌های بهترین روش‌ها هنگام استفاده از صندلی ماشین یا کیسول نوزاد:

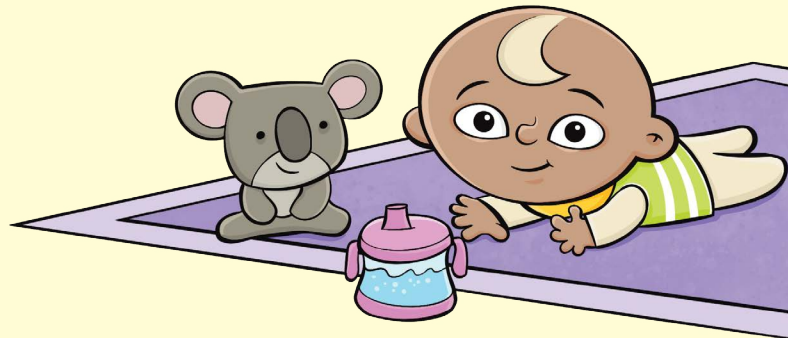


یادآوری:

همیشه کودک را از درب ایمنی که در سمت امن و دور از ترافیک قرار دارد، از خودرو خارج کنید.

صندلی‌های ماشین و کیسول‌ها برای حمل و نقل طراحی شده‌اند - نه برای خوابیدن.

- ✓ نوزاد باید روی سطح صاف و سفت مانند تخت نوزاد بخوابد.
- ✓ در سفرهای طولانی، هر ۲ ساعت به بدن کوچکتان استراحت بدهید.



خدمات Kidsafe ممکن است در هر ایالت و قلمرو متفاوت باشد. برای دریافت اطلاعات و مشاوره بیشتر با دفتر ایالت یا قلمرو خود تماس بگیرید. تمام اطلاعات ارائه شده در زمان انتشار صحیح می‌باشند.